

Oppstartsmøte konstituering oppgavefelleskapet

23.August 2024

Hva er styrken(e) i vår kommune?

10 min. dere reflektere over hva som er styrken(e) i din kommune.

Hver kommune får 5 min til å presentere sin(e) styrke(er) i forum.

Styrkene i Vågan kommune

- Livsglede for eldre
- God kreftomsorg – samarbeid på flere arenaer
- Helse og omsorg er flinke til å erfaringsutveksle mellom ulike enheter
- Samfunn – en godt utstyrt «utstyrspark» i form av kjøretøy til brøyting og vedlikehold av veier osv.
- Parkering – vi er gode på innfordring
- Besøksforvaltning – vi har kommet langt her
- Gode på å hjelpe andre kommuner med tjenester
- Gode på partssamarbeid – god dialog, godt samarbeid
- Gode på beredskap – en brannsjef med veldig mye god erfaring, kunnskapsrik
- Gode på planer/systemarbeid
- Åpenhet
- BUA – frivillighetssentralen
- Frivillighet og samarbeid med frivilligheten
- Gode kulturtilbud
- Ung i Vågan – får til gode tilbud

Styrkene i Vestvågøy kommune

- Godt kulturskoletilbud
- Solide helsetjenestetilbud/mangfold
- Sterk utviklingskapasitet på kompetanse
- Egen forsknings- og utviklingsenhet
- Stor andel nullutslippskjøretøy og god bilforvaltning
- Sterkt og attraktivt fagapparat
- Mangfold: stab, utdanning og kompetanse
- Operativ arkiv- og dokumenttjeneste
- Godt partssamarbeid med stor takhøyde
- Mye frivillighet innad i kommune
- Robust ungdomsdemokrati som tørr å være synlige
- Familiens hus
- Et samlet ønske om å utvikle oss, jobbe med nye ting og i nye samarbeid og vi elsker å sette Lofoten på kartet
- Gratis parkering – eneste kommune
- Først, størst og best – og selvfølgelig veldig ydmyk

Styrkene i Flakstad kommune

- Mye erfaring
- Ansatte som har vært over lang tid
- God kompetanse
- Bra fiskeriflåte – god rekruttering og utvikling
- Folk strekker seg langt for å hjelpe/bidra
- Fleksibilitet
- God beredskap
- Høy gjennomføringskraft
- Godt samarbeid/politisk nærhet
- Nordlands beste på integrering
- Aktivt ungdomsråd
- Møteplassen – lavterskel tilbud
- Gode folkehelseiltak – Fysak – lavterskel
- Helsekor
- Bibliotekhage

Styrker i Moskenes kommune

- Potensiale til gode inntektskilder med turister – mange besøkende
- Dyktig næringsliv, mye tilbud
- Plassen har mye å tilby
- Vi har gode fasiliteter med nye bygg
- Tilpasningsdyktige og villige til endring
- Gode fagfolk – «få, men sterke»
- Natur
- Kreative og sterke ildsjeler som ønsker å gi til innbyggerne
- Vi må legge ressurser til på rett måte
- Gratis markedsføring, forutsigbart at turister kommer og legger igjen penger
- Gode på vertskommunesamarbeid
- Økonomiavdeling som er gode på innfordring
- Gode skole- og barnehagetilbud. Mye lek og moro ute, og gode ansatte

Hvilke muligheter gir denne nye måten å samhandle på for vår kommune?



Reflekter 5-10 min i gruppen
Svar individuelt i Menti

Hvilke muligheter gir DENNE NYE måten å samhandle på for vår kommune?

79 responses



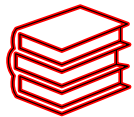


Dialogkafe

Sett deg ved et bord med tema du har størst tilhørighet eller interesse for



Helse og mestring



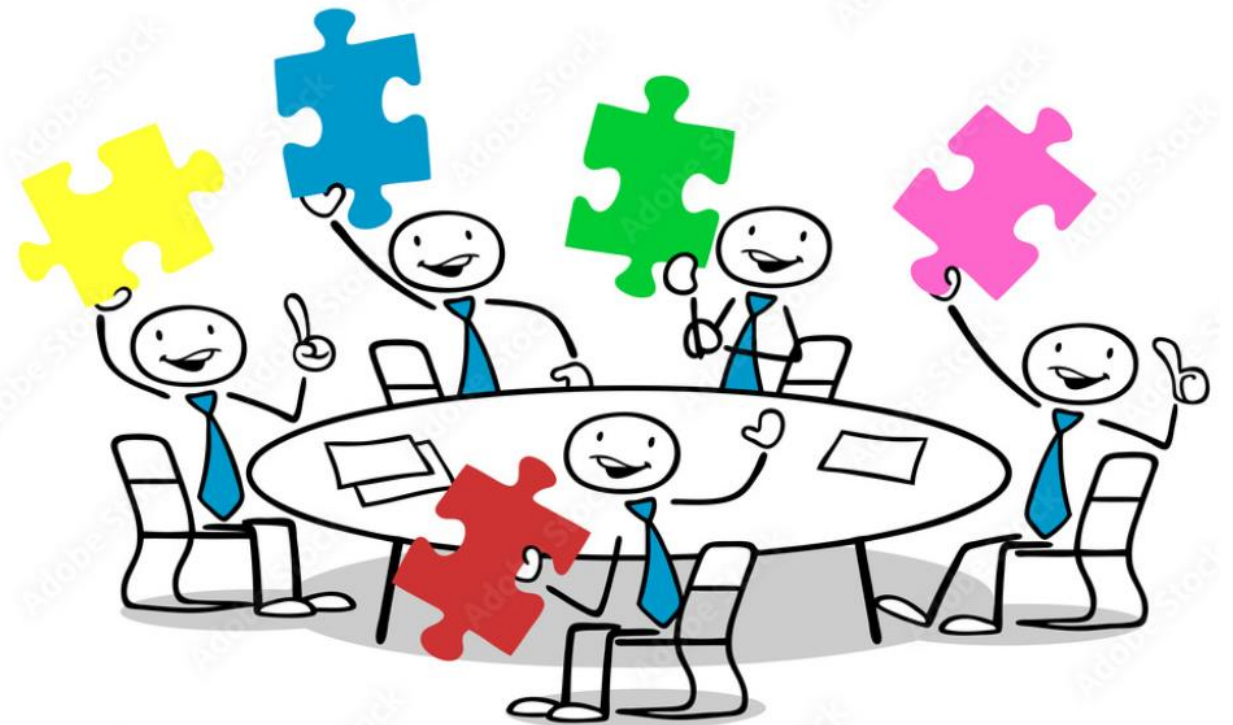
Utdanning og kultur



Samfunn og teknisk



Stab og støtte



Dialogkafe

Hvilke områder kan vi samarbeide på og hvorfor?

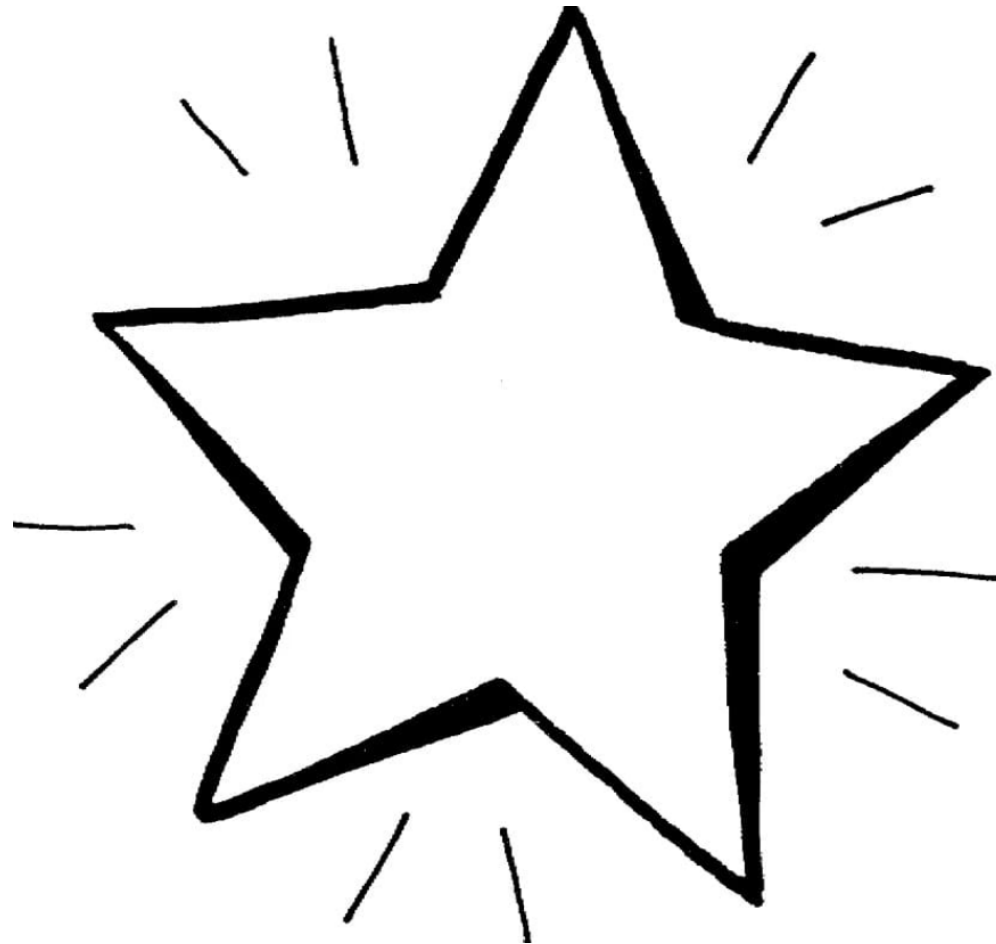


Metode IGP

Besvarelse skrives på utlevert A3 ark
Gul post- for innsatsområder for samarbeid
Grønn/rød- for hvorfor

Prioriter innsatsområdene

Gi stjerne til de innsatsområdene du mener bør prioriteres, maks to stjerner på samme innsatsområde! Hvilke kommer på **topp 3**?



Stab og støtte – bord 1:

Innsatsområder:

1) Økonomi (regnskap, analyse, kontroll, fakturering, fakturamottak).

2) Innkjøp/anskaffelser

3) Lønn/sykelønn

4) Arkiv. Dokumentsenter

5) HR. Lederopplæring, forhandlinger, arbeidsrett.

6) Digital innbyggerdialog

7) IKT

8) Sentralbord

9) Beredskap

Hvorfor:

1) Like regler, tall er tall. Sikkerhet. Likt tankesett. Mindre sårbar. Rekruttering. Fagmiljø. Stordrift. Økt kompetanse. Bedre kvalitet.

2) Bedre priser og tilbud. Komplisert regelverk.

3) Redusere sårbarhet. Kompetanseutvikling.

4) Komplisert. Post er post.

5) Felles rekrutteringsområde. Kurs/opplæring.

6) Forbedret tilgjengelighet.

Stjerner:

1) 9

2) 8

3) 5

4) 4

5) 6

6) 0

7) 4

8) 3

9) 2

Stab og støtte – bord 2:

Innsatsområder:

1) Arkivtjenesten

2) Økonomi, rådgivning

3) Innfordring

4) Startlån/bostøtte

5) Sentralbord

6) HR-tjenester

7) IKT

Hvorfor:

1) Vanskelig å rekruttere. Alle har samme system. Effektivisering. Rutiner.

2) Spisskompetanse. Rekruttering. Frigitt ressurser. Likheter.

3) Kompetanse. Praktisere likhet i Lofoten. Saksbehandle for andre kommuner vil gi anonymitet.

4) Samordnet. Digitalisert. Kompetanse. Likheter.

5) Digitalisering. Avlaste hverandre. Ikke stedsavhengig. Effektivisering.

6) Bedre tjenester. Ligger langt fra politikken. Større fagfelt. Rekruttering. Effektivisering.

7) -

Stjerner:

1) 11

2) 5

3) 4

4) 2

5) 6

6) 4

7) 4

Helse og mestring – bord 1:

Innsatsområder:

1) Ansatte – faste vikarer.

2) Rehabilitering /korttidsavdeling

3) Ulike små, spesielle tjenester (psykolog, jordmor, helsesykepleier, rask psykisk helsehjelp, tildeling)

4) Hjelpemiddel – håndtering/sentral, velferdsteknologi og IKT

Hvorfor:

1) Fellesskap (større kollegium). Mindre sårbart. Tilgjengelig for hele Lofoten.

2) LMS (?) i Svolvær fungerer godt, kunne kanskje være større og felles. Stordriftsfordeler. Krav til kompetanse øker, pasienter er dårligere fra f.eks sykehus. Bolyst, trygging av befolkningen og vekst.

3) Kompetanse og kapasitet. Fagmiljø. Avstand og beliggenhet. Liten tilgang på fagkompetanse. Reduserte kostnader.

4) Økt kompetanse, inkludert velferdsteknologi. Samle fagmiljø og kompetanse. Stordriftsfordeler – samarbeid mellom kommunene.

Stjerner:

1) 5

2) 4

3) 4

4) 1

Forts. Helse og mestring – bord 1:

Innsatsområder:

5) Samfunnsmedisinsk avdeling
(kommunelege, felles ALIS-
veiledning etc)

6) SRT (Særlig ressurskrevende
tjenester)

Hvorfor:

5) Kompetanse, kapasitet og økonomi

6) Kompetanse, kapasitet og økonomi

Stjerner:

5) 4

6) 6

Helse og mestring – bord 2:

Innsatsområder:

1) Heltidskultur, tørn-prosjektet.

2) Helsepersonell – oppgavedeling

3) Vikarpool

4) Kurs/opplæring.
Kompetanseutvikling.

5) Spesialiserte team (f.eks
innsatsteam, sykepleier-team,
demensteam)

Hvorfor:

1) Økonomi, felles fagmiljø. Erfaringsdeling.

2) Økonomi, felles og større fagmiljø.
Erfaringsdeling. Bred erfaring, lettere å
rekruttere. Bedre utnyttelse av lokaler og
tjenester.

3) Større fagmiljø, bred erfaring. Lettere å
rekruttere. Bedre utnyttelse av lokaler og
tjenester. Kompetansedeling. Økonomi.
«Pool» av ansatte.

4) Utvikle bedre og mer effektive tjenester.
Større fagmiljø.

5) Utvikle bedre og mer effektive tjenester.
Større fagmiljø. Økonomi. Bo nært hjemme.
Samarbeid med pårørende.

Stjerner:

1) 4

2) 4

3) 8

4) 6

Forts. Helse og mestring – bord 2:

Innsatsområder:

6) Innovasjon og utvikling

7) Ressurskrevende tjenester

8) Felles rehabilitering / korttid

Hvorfor:

6) Utvikle bedre og mer effektive tjenester.
Større fagmiljø.

7) For å bruke kompetanse. Felles kompetansebeholdning Tilstrekkelig kompetanse. Likeverdige tjenester.

8) Rask rehabilitering. Forsterket rehabilitering.
Bo lengre hjemme. Ikke liggedøgn.

Stjerner:

6) 4

7) 5

8) 2

Oppvekst – bord 1:

Innsatsområder:

1) Skoleeier – administrativt, utvikling. Felles stab. Skoleutvikling /myndighet/ f.eks barnevern.

2) Barnehagemyndighet – utvikling

3) Barnevern

4) PPT – styrking

5) Felles økonomiavdeling

6) Forebyggende enhet

Hvorfor:

1) De samme oppgavene i alle kommunene. Felles tilsyn. Større fagmiljø. Sårbare som små. Flere hender/personer på jobb. Vikarbruk i tjenester/avdelinger der man kan.

2) De samme oppgavene i alle kommunene. Felles tilsyn. Større fagmiljø. Sårbare som små.

3) Som ovenfor.

4) Som ovenfor.

5) Som ovenfor

6) Som ovenfor.

Stjerner:

1) 6

2) 3

3) 1

4) 3

5) 3

6) 8

Oppvekst – bord 2:

Innsatsområder:

1) Skoleledelse

2) Felles retningslinjer/
rutiner/fagsystem/regelverk.

3) PPT

4) Fagnettverk

5) Bedre /lik ressursfordeling i
barnehage og skole

6) Barnehagemyndighet

7) RKK

8) Ungdomsskolestruktur

Hvorfor:

1) Stordriftsfordeler. Bredt fagfelt,
spisskompetanse. Mye lettere å rekruttere
til større fagmiljø. Lette arbeidsbyrden på
enkeltpersoner

2) Som ovenfor.

3) Lik vurdering og saksbehandling.
Effektivisering. For øvrig som ovenfor.

4) Som ovenfor

5) Som ovenfor

6) Som ovenfor

7) Som ovenfor

8) Økt muligheter for aktiviteter i
ungdomsskolen. For øvrig som ovenfor.

Stjerner:

1) 5

2) 4

3) 7

4) 3

5) 3

6) 2

7) 2

8) 2

Samfunn og teknikk – bord 1:

Innsatsområder:

- 1) Næringsutvikling
- 2) Planarbeid
- 3) Saksbehandling
- 4) Tilflytting, bolyst

5) Parkering, besøksforvaltning, teknisk drift

6) Saksbehandling bygg, plan, matrikkel. Økonomi / lønn.

7) Havn

Hvorfor:

1) Bredere og dypere utvikling

2) Fagkompetanse.

3) Likhet. Effektivitet.

4) Differensiert strategi. Mangfold.

5) Felles regler og forvaltning. Innfordring. Felles service/vertskap og myndighetsutførelse. Eierskap og kompetanse. Felles forvaltning på tvers av kommunegrensene.

6) Styrket fagmiljø. For økonomi: Lite kontakt med innbyggere, kan sitte hvor som helst.

7) Enhetlig forvaltning på tvers av kommunegrensene. Samle ressurser for kunnskapsgrunnlag etc.

Stjerner:

1) 3

2) 5

3) 2

4) 2

5) 9

6) 2

7) 5

Forts. Samfunn og teknikk – bord 1:

Innsatsområder:

8) Forvaltning av biler (tjenestebiler)

9) VA

10) a: Fagsystemer, vedlikehold, lisenser og oppdateringer.
b: GIS/matrikkel ajourføringsprosjekt. c: Vertskommuneavtalen og annen tjenesteproduksjon. d: Tilsynsvirksomhet. e: FOU-prosjekter innen samfunn og teknikk.

11) Kompetanse

12) Alle områder innen teknisk som fatter vedtak etter samme nasjonale særlovgivning

Hvorfor:

8) Lite ressurskrevende. Få en spesialist for alle.

9) Felles utfordringer, lite samarbeid i dag. Finne gode løsninger, ressurseffektivt.

10) a: Økt effektivitet og produktivitet. b: kobler sammen behov og kompetanse. c: Samme type tjenester. d: Felles forvaltningspraksis, større fagmiljø. e: Slagkraft av summen, frigjør ressurser og gir muligheter til å øke innovasjon der det trengs.

11) Robuste fagmiljø på tvers av kommunegrensene med fleksible lokasjoner for arbeidssted.

12) Enhetlig praksis av regelverk, forutsigbarhet for innbyggere og næringsliv. Like forutsetninger over kommunegrensene.

Stjerner:

8) –

9) –

10) 8

11) 3

12) 2

Samfunn og teknikk – bord 2:

Innsatsområder:

1) Parkering E10 Fiskebøl til Å

2) Brann/beredskap, feiing

3) Besøksforvaltning

4) Lofoten vegdrift. Felles drift av veg/
VA-prosjekter, brøyting osv.

5) Turisme

6) Havn

7) Utstyr (større maskiner)

8) Innkjøp (f.eks asfalt)

Hvorfor:

1) «Forbainna bobila». Forutsigbarhet, likebehandling. Se sammenheng for hele regionen. Større fagmiljø, mer kompetanse. Virker mot at kommunene ser hverandre som motstandere.

2) Større fagmiljø og mer kompetanse. Økt beredskapskapasitet. Samøvelser (brann).

3) Samkjørt. Økt service. Redusert søppel. Turisten ser ikke kommunegrenser. Kunnskapsformidling.

4) Vegstandard E10. Se sammenheng for hele regionen. Større fagmiljø, mer kompetanse.

5) Se pkt 3. Samhold på tvers av kommunegrenser.

6) Fordele hvor, koordinere.

7) Alle trenger ikke ha eget.

8) Få mer for pengene

Stjerner:

1) 8

2) 6

3) 7

4) 3

5) 1

6) 3

7) 3

8) 1

Hva er det viktigste jeg tar med meg hjem etter dagen i dag?



Reflekter 5-10 min
Svar individuelt i Menti

Hva er det viktigste jeg tar med meg hjem fra dagen i dag?

103 responses

